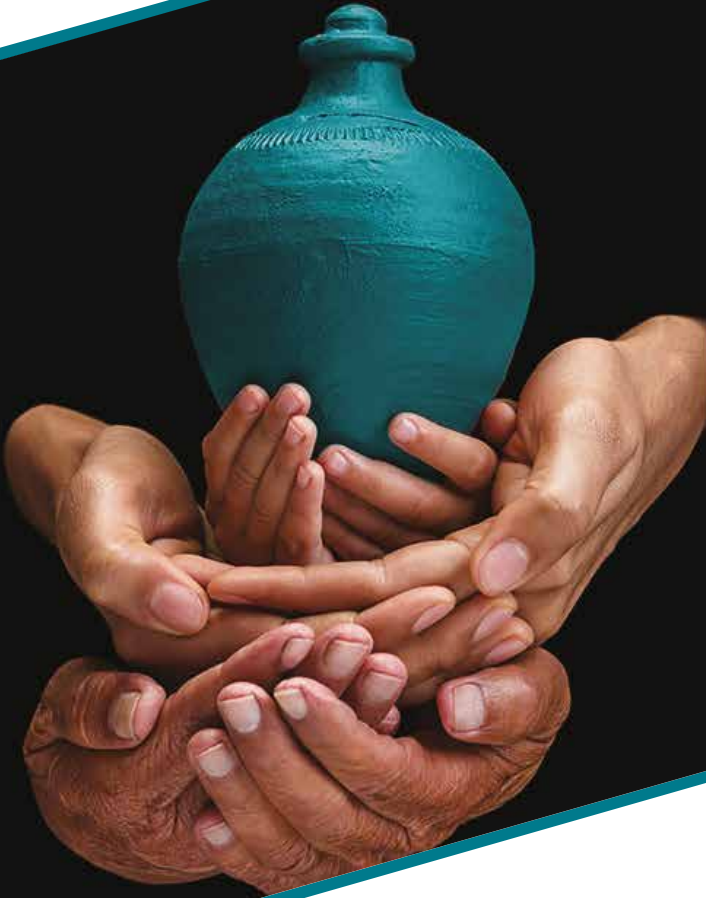




HEMAYAH
EFU FAMILY TAKAFUL



EFU BETTER LIFE TAKAFUL SAVINGS PLAN

YOUR FUTURE MATTERS

EFU Better Life Takaful Savings Plan

EFU Better Life Takaful Savings Plan is a saving and investment vehicle. Funds accumulated during the savings term can be utilized for children's higher education, marriage, generating retirement income or for any other purpose. The plan is flexible enough to respond to most individuals' needs. It is a unit-linked plan which aims to deliver a substantial sum of money at the end of the savings period. The additional benefit of course comes in the form of family takaful cover.

This plan has been reviewed and approved by the Shariah Advisor of EFU Life - Window Takaful Operations, Mufti Muhammad Ibrahim Essa who is a prominent scholar from Jamiah Darul Uloom Karachi & has a vast experience of Islamic finance and Takaful.



Plan Objective:

It is an investment-linked takaful product. The part of the contribution which remains after waqf donation will be utilized to purchase units for the funds selected by the participant covered (covered persons), who will have the facility to select from the Unit Savings Funds based on his/her risk appetite and investment objectives at the inception of the membership.

Important Details:

Eligible age	18-65 years
Minimum Plan Term	10 years
Maximum Plan Term	25 years
Maximum Age at Maturity	75 years
Minimum Contribution	Rs. 20,000 per annum
Fund Acceleration Contribution	Minimum: Rs. 20,000

*Note: Please contact takaful representative designated at UBL Ameen branches who will help you develop the most suitable plan for your needs.

Disclosure of Product:

This is a Family takaful product which has two distinct elements i.e., Protection and Investment. The Investment Component is linked to the performance of underlying assets under unit linked fund(s).

Free Look Period:

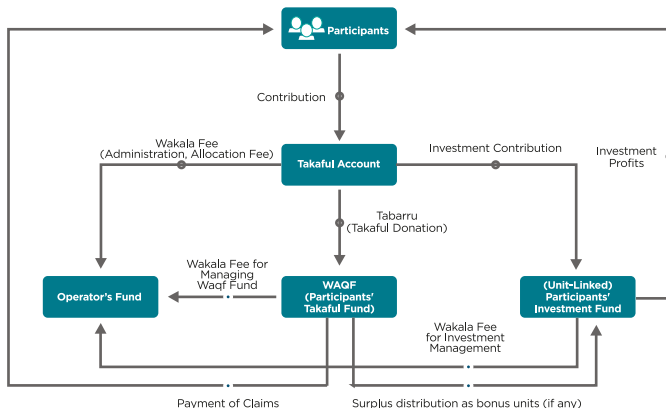
If you decide to cancel your membership within fourteen days of receiving the membership document, you are entitled for an amount equivalent to contribution as a settlement benefit less any expenses incurred by EFU Life - WTO in connection with our medical or clinical examinations

What is Takaful?

Takaful is a Shariah compliant way of safeguarding yourself and your family against future financial losses. A Takaful product assists participants to share their risk on the basis of cooperation, brotherhood, mutuality and solidarity for the common good.

How does the Takaful Membership operate?

EFU Life's Takaful model is founded on the Wakalah-Waqf principle. Individuals in the community come together for a common purpose and contribute into a Waqf Fund operated by a Takaful Operator to protect themselves against future financial losses. The following pictorial representation summarizes how your Takaful membership will operate with EFU Life - WTO:



What is Surplus Sharing?

Takaful offers a unique feature of Surplus Sharing to the Participants in addition to risk mitigation benefits. By contributing Tabarru (donation) into the Participant's Takaful Fund (PTF), the participant may be entitled to a share of possible surplus funds. At the end of each year, EFU Life -Window Takaful Operations will determine the surplus in the PTF based on the method approved by the Shariah Advisor and Appointed Actuary.

What are the benefits of Surplus Sharing?

A part of the surplus may be distributed back to the participant in the form of Bonus Units through additional unit allocation in the Participant's Investment Account (PIA). These Bonus Units will enhance the Cash Value of your Takaful plan.

Waqf Donation:

Waqf Donation, which depends on the Takaful cover and age of the Participant, will be transferred from Basic Plan Contribution into Participants Takaful Fund (PTF).

Benefits:

Maturity Benefit:

The policy holder (covered person) is entitled to the total cash value at the maturity of the plan.

Death Benefit:

The unfortunate demise of the participant (covered person) allows the nominated beneficiaries to receive

the death benefit as given:

- Sum covered of the main plan.

Plus

- Cash value of the units applicable to Fund Acceleration Contribution (FAC).

Optional Benefits:

The Plan also offers various supplementary benefits which may be attached to it in order to enhance the Takaful protection. These supplementary benefits are:

Takaful Accidental Death Benefit:*

This benefit provides an additional lump sum benefit on accidental death of the participant.

Takaful Accidental Death and Disability Benefit:*

In case of accidental death or disability of the Participant, this rider provides an additional lump sum benefit.

Takaful Accidental Death and Disability Benefit Plus:*

This benefit provides funds in case the participant dies due to accidental cause or suffer from a disability (total of permanent) due to accident.

Additional Term Takaful:

This benefit increases the level of Takaful cover by providing an additional amount in case of death of the participant.

Takaful Family Income Benefit:

This benefit ensures that a monthly income is paid to the family in case of the unfortunate death of the Participant during the plan term.

Takaful Waiver of Contribution Benefit:

In case the individual is unable to follow his/her occupation due to disability because of sickness or accident, the contribution of the plan would be made by WAQF Fund/PTF managed by EFU Life – WTO.

***only one of the Accidental Death Benefit can be selected.**

Fund Acceleration Contribution (FAC):

If you have surplus cash available at any point of time during the plan term, it can be invested in the plan to enhance your cash value. These additional payments in the plan are called Fund Acceleration Contribution payments. You can make these payments at any time while the membership is in force. The minimum FAC payment is Rs. 20,000.

Partial Surrender:

Without surrendering your membership, you can withdraw any amount from your cash value to meet a sudden need. Partial Surrender is allowed subject to residual value of Rs. 25,000.

Complete Surrender:

You may surrender your plan anytime. At the time of surrender, you will be paid the full cash value of your fund. However, surrender in early membership years may result in lower cash value.

Indexation:

This option gives you the security and peace of mind of knowing that the benefits provided by your plan will be automatically updated in line with inflation every year. Once you select this option, the contribution will increase every year by 5% of the prior year's contribution. Similarly, the sum covered, and additional benefits will increase in the same proportion. However, you can opt to increase only the contribution while keeping the sum covered at the initial level. Sum Covered indexation is only available until age 55, provided you were accepted on standard terms initially.

Unit Allocation:

The proportion of basic plan allocated to the policy is shown below:

Year	Allocation	Allocation Fee**
Year 1*	60%	40%
Year 2	80%	20%
Year 3	90%	10%
Year 4 to 5	100%	0%
Year 6 to 10	103%	0%
Year 11 to15	105%	0%
Year 16 to 20	107%	0%
Year 21 to 25	110%	0%

*First year allocation is valid from 1st July 2024 onwards.

100% of FAC payment is allocated to purchase units

****Allocation fee will be deducted from the Paid Contribution every year as per the above table and the remainder will be allocated to the PIA.**

Maturity Bonus:

At the Maturity Date, extra units will be allocated as a percentage of the average of Regular Main Plan Contributions paid. These extra units will depend on the maturity year as illustrated below:

Maturity Year	Bonus Allocation as % of Average Basic Contribution.
Year 10 to 14	10%
Year 15 to 19	15%
Year 20 to 24	20%
Year 25	25%

Sum Covered:

This is the amount payable on the unfortunate event of death of the participant. This is equal to the Regular Basic Plan Contribution times the protection multiple selected by the participant. The Protection Multiple is subject to limits dependent on the age at commencement. Refer to the table below for further details:

Age (years)	Protection Multiple
18 to 35	5 to 75
36 to 40	5 to 50
41 to 49	5 to 35
50 to 60	5 to 10
61 to 65	5 to (70-age)

Opportunity for Growth:

You can select from the following unit linked funds mentioned below:
All available funds are categorized with their risk profiling as per the investment criteria.

Funds		
EFU Takaful Growth Fund	EFU Takaful Conservative Fund*	EFU Takaful Aggressive Fund
Fund Categorization: Balanced	Fund Categorization: Income Fund	Fund Categorization: Aggressive
Risk Profile: Medium	Risk Profile: Low	Risk Profile: High
A unit-linked Participants' Investment Fund (PIF) comprising Shariah-Compliant investments. The objective of the fund is to maximize capital growth by investing in a portfolio spread across a wide range of investments such as Islamic mutual funds, approved equities, term deposits in Islamic Banks, and Sukuk Bonds	EFU Takaful Conservative Fund has a conservative investment allocation strategy and low risk. This is a unit-linked Participants' Investment Fund (PIF) comprising Shariah-compliant government securities, non-equity Shariah compliant mutual funds, Shariah-compliant short-term deposits, and cash in Islamic banks or Islamic windows of conventional banks. The fund aims to provide stable investment returns with minimal risk and is suitable in times of the volatile stock market	A unit-linked Participants' Investment Fund (PIF) comprising Shariah-Compliant investments, aimed at maximizing capital growth by using investments with an aggressive market outlook.

Multiple Fund Option:

Under this option you have a facility to select a mix of two unit linked funds of the plan. Total Contribution under your membership will be allowed to be distributed in funds in multiples of 10%. It means that the funds split can be of 90/10, 80/20, 70/30, 60/40 or 50/50.

***EFU Takaful Conservative Fund to be selected by default**

Charges:

Charges	Rate / PKR
Administration Charge	Rs. 150 per month
Investment Management Charge	0.125% of the fund value per month
Bid/Offer Spread	5% of the net contribution
Allocation charges	As per the above "Unit Allocation" table
Takaful Donation (Waqf Donation)	An age-based Takaful Donation applies for the Takaful cover each year and is dependent on the sum at risk. No Takaful Donation charges applies in years where the cash value exceeds sum covered.

Takaful Donation (Waqf Donation):

An age-based Takaful Donation applies for the Takaful cover each year and is dependent on the sum at risk. No Takaful Donation charges applies in years where the cash value exceeds sum covered.

Wakalah Charge:

40% of the Takaful Donation.

Claim:

In case of an unfortunate event, you may file your claim intimation through any UBL Ameen Branch walk in, visiting the EFU Head Office or by visiting any of the EFU branches in the country. For a swift speedy process you may also call us at our call center (021-111-338-436) or simply visit our website, fill in the intimation form and email it to us at cod@efuhemayahtakaful.com. Thereafter, you will be contacted for next steps.

Disclaimer:

- This product is underwritten by EFU Life - Window Takaful Operations. It is not guaranteed or covered by UBL Ameen or its affiliates and is not a product of UBL Ameen. Hence EFU Life - Window Takaful Operations is responsible for all underwriting risk.
- UBL Ameen is just a promoter/ distributor and corporate takaful agent of this product to its valued customers.
- Arrangements of all Takaful Claims, charges and payments relating to the Takaful Policies shall be the sole and exclusive responsibility of EFU Life - Window Takaful Operations.
- The past performance of the fund is not necessarily a guide to future performance. Any forecast made is not necessarily indicative of future or likely performance of the funds and neither EFU Life - Window Takaful Operations nor UBL Ameen will incur any liability for the same.
- A personalized illustration of benefits will be provided to you by our consultant. Please refer to the notes in the illustration for detailed understanding of the various Terms and Conditions; you are required to fully understand the illustration and other terms and conditions of the plan.
- This product brochure is valid from 1st July 2023 to 30th June 2024.
- Service Charges and taxes will be applicable as per the Bank's schedule of charge and taxation laws as stipulated by relevant authorities.
- A description of how the contract works is given in the Participant Membership Documents. This product's brochure only gives a general outline of the product's features and benefits.
- If you have any grievance regarding your Takaful Policy, you may contact EFU Life Window Takaful Operations on (021) 111-EFU-HEM (111-338-436).



بِسْمِ اللَّهِ الرَّحْمَنِ الرَّحِيمِ

**SHARIAH COMPLIANCE CERTIFICATE
UNDER RULE 26(1)(e) OF TAKAFUL RULES, 2012
FOR EFU LIFE ASSURANCE LTD – WINDOW TAKAFUL OPERATIONS**

In the capacity of Shariah Advisor of EFU Life Assurance Ltd – **Window Takaful Operations**, I certify that I have reviewed the EFU Better Life Takaful Savings Plan marketed through UBL-Ameen. It is based on the **Wakalah-Waqf** takaful model. I have also examined all relevant processes and documents including the Participants Membership Document.

Based on Shariah rulings and to the best of my knowledge and belief, the **EFU Better Life Takaful Savings Plan** of EFU Life Assurance Ltd – Window Takaful Operations, investment policy of the Takaful fund, relevant documents and processes are all Shariah compliant.

In my opinion, it is permissible from the Shariah point of view to obtain membership in this product and benefit from it. And Allah knows the best

Dated: 30th June 2022

محمد ابراہیم

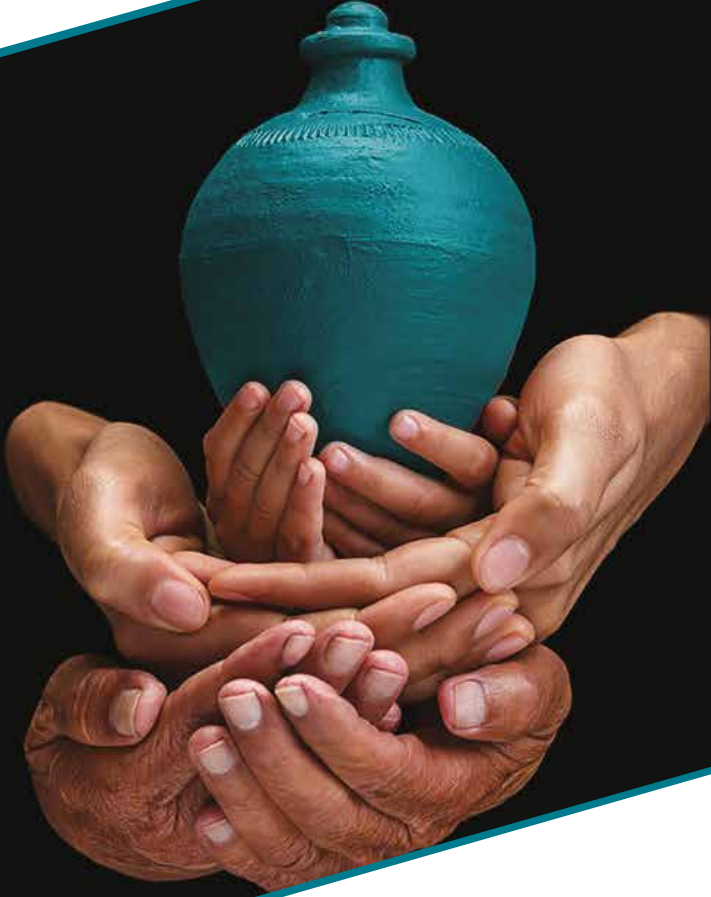
Mufti Muhammad Ibrahim Essa
Shariah Advisor



EFU LIFE ASSURANCE LTD.

EFU Life House, Plot No. 112, 8th East Street, Phase I, DHA, Karachi, Pakistan

Email: csd@efuhemayahtakaful.com



ای ایف یو بیٹر لائف تکافل سیونگنز پلان

آپکا مستقبل معنی رکھتا ہے

ای ایف یو بیٹر لائف تکافل سیونگز پلان



ای ایف یو لائف ونڈو تکافل آپریٹ پیش کرتا ہے ای ایف یو بیٹر لائف تکافل سیونگز پلان۔ ایک ایسا پلان جو بچتوں اور سرمایہ کاری کا ایک اہم ذریعہ ہے۔ اس پلان کی مدت کے دوران جمع شدہ فنڈز بچوں کی اعلیٰ تعلیم، شادی، ریٹائرمنٹ کے بعد کی آمدنی کو حاصل کرنے یا دیگر مقاصد کیلئے استعمال ہو سکتے ہیں۔ یہ پلان اس قدر چکدار ہے کہ یہ اکثر لوگوں کی ضروریات پر پورا اترتا ہے۔ یہ پلان یونٹس سے منسلک پلان ہے جو مدت کے اختتام پر خاصی مقدار میں رقم فراہم کرتا ہے، اور زرخفظ اضافی فائدے کی شکل میں مہیا کرتا ہے۔

ای ایف یو بیٹر لائف تکافل سیونگز پلان، ای ایف یو لائف ونڈو تکافل آپریشنز کے شریعہ مشیر جناب مفتی محمد ابراہیم عیسیٰ سے منظور شدہ ہے جو کہ جامعہ دارالعلوم کراچی سے فارغ التحصیل ایک مستند عالم دین ہونے کے ساتھ ساتھ اسلامی مالیات اور تکافل کا وسیع تجربہ رکھتے ہیں۔

پلان کے مقاصد:

یہ تکافل انویسٹمنٹ لنکڈ پروڈکٹ ہے۔ پلان میں دئے گئے کنٹریبیوشن کا بقیہ حصہ شریک تکافل (پالیسی ہولڈر) کے منتخب شدہ فنڈ کے یونٹس کی خریداری میں استعمال ہوتے ہیں۔ پلان کے آغاز کی وقت، شریک تکافل (پالیسی ہولڈر) اپنی سرمایہ کاری کے اہداف اور خطرات کو مد نظر رکھتے ہوئے یونٹس سیونگز فنڈز کا انتخاب کرتا ہے۔

اہم تفصیلات:

عمر کی اہلیت	18 سے 65 سال
کم از کم پلان کی مدت	10 سال
زیادہ سے زیادہ پلان کی مدت	25 سال
میچورٹی پر عمر کی حد	75 سال
کم از کم کنٹریبیوشن	20,000 روپے سالانہ
اضافی اختیاری کنٹریبیوشن	کم از کم 20,000 روپے

نوٹ: براہ مہربانی یو بی ایل برانچز میں تکافل کے ہاؤسڈ مینڈے سے رابطہ کریں جو آپ کی ضرورت کے مطابق مناسب پلان بنانے میں آپ کی مدد کریگا۔

پروڈکٹ کا اظہار:

اس فیملی تکافل پروڈکٹ کی دو نمایاں خصوصیات یہ ہیں: تکافل کا تحفظ اور سرمایہ کاری۔ سرمایہ کاری منسلک ہے یونٹ لنکڈ فنڈ (فنڈز) میں موجود اثاثہ جات کی کارکردگی سے

غور و فکر کا دورانیہ (فری لک پیریڈ):

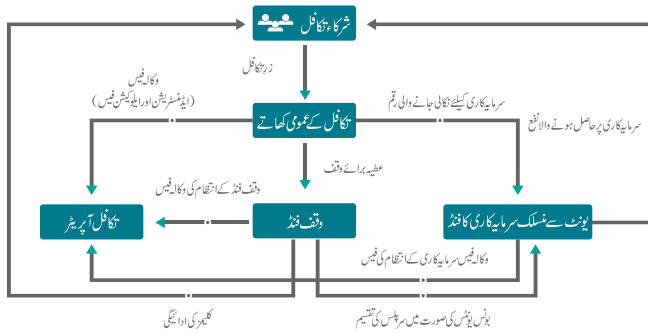
اگر آپ میمبر شپ دستاویز کی وصولی کے چودہ دن کے اندر اپنی رکنیت منسوخ کرنے کا فیصلہ کرتے ہیں تو ای ایف یو لائف ونڈو تکافل آپریشنز بطور فائدے کے طبی یا کلینکل معائنہ کے سلسلے میں پیش آنے والے اخراجات منہا کر کے کنٹریبیوشن کے مساوی رقم کی ادائیگی کا انتظام کرے گی

تکافل کیا ہے؟

تکافل ماہرین شریعت کی زیر نگرانی تیار کردہ باہمی تعاون کے اصولوں پر مبنی تحفظ اور سرمایہ کاری کا طریقہ کار ہے جو اسلامی اصولوں کے مطابق آپ کو اور آپ کے پیاروں کو مستقبل میں آنے والی مالی پریشانیوں ہر مسائل سے تحفظ فراہم کرتا ہے۔ تکافل پروڈکٹس کے ذریعے باہمی تعاون اور بھائی چارے کی بنیادوں پر تکافل پلان کے شرکاء کو غیر متوقع جانی اور مالی نقصانات کی صورت میں مالی تعاون فراہم کیا جاتا ہے۔

تکافل ممبر شپ کیسے کام کرتی ہے؟

ای ایف یو لائف کا تکافل ماڈل وکالتہ وقف کے اصولوں پر مبنی ہے جس میں معاشرے کے کچھ افراد ایک اجتماعی مقصد کے لئے یکجا ہوتے ہیں اور تکافل آپریٹر کے زیر انتظام وقف فنڈ میں پیسے جمع کرتے ہیں تاکہ وہ خود کو مستقبل میں ہونے والے مالی نقصانات سے محفوظ کر سکیں۔ درج تصویری خاکہ اس چیز کا خلاصہ بیان کرتا ہے کہ آپ کی تکافل رکنیت ای ایف یو لائف ونڈ تکافل آپریشنز کے ساتھ کس طرح کام کرے گی:



سرپلس شیئرنگ کیا ہے؟

یہ تکافل پلان شریک تکافل کو مالی خطرات کے تحفظ کے ساتھ ساتھ سرپلس کی تقسیم کی منفرد خصوصیت بھی پیش کرتا ہے شریک تکافل وقف فنڈ میں تبرع کی بنیاد پر زیر تکافل دے کر وقف کی شرائط کے مطابق سرپلس کی تقسیم میں حصہ دار بھی ہو سکتے ہیں۔ ہر سال کے آخر میں، ای ایف یو لائف اپنے شریعہ مشیر اور مقرر کردہ ایکچوری کی منظوری سے قبل تقسیم سرپلس کا تعین کرے گی۔

سرپلس شیئرنگ کے فوائد کیا ہیں؟

اضافی سرمایے کا ایک حصہ پارٹنیشنس انویسمنٹ اکاؤنٹ (پی آئی اے) میں شامل کیا جاتا ہے۔ یہ اضافی یونٹس/بونس آپ کے پلان کی نقد مالیت پر بہ حیثیت مجموعی مثبت اثر ڈالتے ہوئے، اس میں نمایاں اضافہ کرتے ہیں۔

تبرع برائے وقف/وقف ڈونیشن:

شریک تکافل کی عمر اور ذریعہ تحفظ کو مد نظر رکھتے ہوئے زیر تکافل سے کچھ رقم پارٹنیشنس تکافل فنڈ (پی ٹی ایف) میں منتقل کی جائے گی۔

فوائد:

مچھوڑی بینیفٹ:

پلان کی مچھوڑی پر شریک تکافل (پالیسی ہولڈر) کو تمام نقد مالیت (کیش ویلیو) ادا کی جائے گی۔

فوائد بصورت فوتگی (ڈیٹھ بینیفٹ):

شریک تکافل (پالیسی ہولڈر) کی ناگہانی وفات کی صورت میں نامزد افراد (بینیفیشری) کو مندرجہ ذیل فوائد بصورت فوتگی میں حاصل ہوگا:

- بنیادی پلان کا زیر تحفظ یونٹس کی نقد مالیت (کیش ویلیو)، (ان میں سے جو بھی زیادہ ہو)

مع

- اضافی اختیاری کنٹریبوشن (فنڈ ایکسلریشن کنٹریبوشن) کے یونٹس کی نقد مالیت (کیش ویلیو)

ضمنی فوائد (اختیاری بینیفٹ):

تکافل ایکسیڈنٹل ڈیٹھ بینیفٹ: *

یہ فائدہ شریک تکافل کی حادثاتی وفات پر ایک اضافی رقم فراہم کرتا ہے۔

تکافل ایکسیڈنٹل ڈیٹھ اینڈ ڈس ایبیلیٹی بینیفٹ: *

شریک تکافل کی حادثاتی وفات یا معذوری کی صورت میں، یہ رائڈر ایک اضافی رقم فراہم کرتا ہے۔

تکافل ایکسیڈنٹل ڈیٹھ اینڈ ڈس ایبیلیٹی بینیفٹ پلس: *

شریک تکافل کی حادثاتی وفات یا معذوری (مکمل یا مستقل) کی صورت میں یہ فائدہ ایک اضافی رقم فراہم کرتا ہے۔

ایڈیشنل ٹرم تکافل:

یہ فائدہ شریک تکافل کی وفات کی صورت میں ایک اضافی رقم فراہم کر کے تکافل تحفظ کا درجہ بڑھاتا ہے۔

تکافل فیملی انکم بینیفٹ:

پلان کی مدت کے دوران شریک تکافل کی وفات کی صورت میں یہ فائدہ اس کے اہل خانہ کو ماہانہ آمدنی فراہم کرتا ہے۔

تکافل ویور آف کنٹریبوشن فائدہ:

کسی بیماری یا حادثے کی صورت میں اگر شریک تکافل کی آمدنی کا ذریعہ نہ رہے تو پلان کا زریعہ تکافل ای ایف یولائف وئڈو تکافل آپریٹر کے زیر انتظام چلنے والے وقف فنڈ/ پی ٹی ایف سے ادا کیا جائے گا۔

* ایکسٹنڈل ڈیٹھ فوائد میں سے صرف ایک کا ہی انتخاب کیا جاسکتا ہے

اضافی اختیاری کنٹریبوشن (فنڈ ایکسلریشن کنٹریبوشن):

اگر آپ کے پاس پلان کی مدت کے دوران کسی بھی وقت اضافی نقد رقم موجود ہو تو اپنی نقد مالیت (کیش ویلیو) کو بڑھانے کے لئے آپ اس کو پلان میں سرمایہ کاری کے لئے استعمال کر سکتے ہیں۔ ان اضافی ادائیگیوں کو فنڈ ایکسلریشن کنٹریبوشن کہتے ہیں۔ آپ یہ ادائیگیاں ممبر شپ کے نافذ العمل ہوتے ہوئے کسی بھی وقت ادا کر سکتے ہیں۔ کم از کم فنڈ ایکسلریشن کنٹریبوشن (ایف اے سی) 20,000 روپے فی ادائیگی ہے۔

جزوی دستبرداری:

اپنی ضروریات کو پورا کرنے کیلئے (پالیسی ہولڈر) شریک تکافل کسی بھی وقت، اپنی ممبر شپ سے دستبردار ہوئے بغیر رقم نکلا سکتا ہے۔ جزوی دستبرداری کم سے کم فنڈ میں 25,000 روپے چھوڑ کر حاصل کی جاسکتی ہے۔

مکمل دستبرداری:

آپ کبھی بھی اپنے پلان سے مکمل طور پر دستبردار ہو سکتے ہیں۔ مکمل دستبرداری کی صورت میں آپ کو آپ کے فنڈ کی مکمل کیش ویلیو ادا کی جائیگی۔ البتہ شروع کے سالوں میں دستبردار ہونے سے نقد مالیت (کیش ویلیو) کم ہوگی۔

افراط زر (انڈیکسیشن):

ایک بار جب آپ یہ سہولت منتخب کرتے ہیں تو اس انتخاب کی صورت میں آپ کی کنٹریبوشن ہر سال پچھلے سال کے کنٹریبوشن کے 5 فیصد کے حساب سے بڑھے گی۔ اسی طرح سم کورڈ بھی اسی تناسب سے بڑھے گا۔ البتہ سم کورڈ کو بڑھانے بغیر صرف کنٹریبوشن بڑھانے کا اختیار منتخب کر سکتے ہیں۔ چنانچہ یہ اضافی کنٹریبوشن صرف آپ کے سرمائے کو بڑھانے کے لئے استعمال ہوگا۔ سم کورڈ پر انڈیکسیشن کی شرح کے مطابق اضافے کا آپشن 55 سال کی عمر تک حاصل کر سکتے ہیں، بشرطیکہ آپ ابتدائی طور پر طے شدہ شرائط کے مطابق منظور شدہ ہوں۔

یونٹ کی ایلوکیشن:

بنیادی پلان میں مختص کئے جانے والے یونٹس کا تناسب درج ذیل ٹیبل میں موجود ہے:

ایلویشن کی فیس **	ایلویشن	پالیسی سال
40 فیصد	60 فیصد	1*
20 فیصد	80 فیصد	2
10 فیصد	90 فیصد	3
0 فیصد	100 فیصد	4 سے 5
0- فیصد	103 فیصد	6 سے 10
0- فیصد	105 فیصد	11 سے 15
0- فیصد	107 فیصد	16 سے 20
0- فیصد	110 فیصد	21 سے 25

* پہلے سال کی تخصیص پہلی جولائی 2024 سے ہوگی۔

فنڈ ایکسٹریشن کنٹریبیوشن کا 100 فیصد یونٹس کی خریداری کے لیے مختص ہوگا

** اوپر درج ٹیبل کے مطابق ہر سال ادا کئے گئے کنٹریبیوشن / ازرب کا فل میں سے تخصیص کی فیس منہا کی جائے گی اور بقایا رقم پی آئی اے اکاؤنٹ میں مختص کی جائے گی۔

میچورٹی بونس:

میچورٹی کی تاریخ پر پلان کے عمومی کنٹریبیوشنز کے اوسط کے مطابق اضافی یونٹس مختص کئے جائیں گے۔ یہ اضافی یونٹس میچورٹی کے سال کے حساب سے درج ذیل مثال کے مطابق ہونگے:

میچورٹی سال	اوسط بنیادی ادا شدہ کنٹریبیوشن کی ایک فیصد کے طور پر بونس تخصیص
10 سے 14 سال	10 فیصد
15 سے 19 سال	15 فیصد
20 سے 24 سال	20 فیصد
25 سال	25 فیصد

سم کورڈ:

سم کورڈ کا تعین سالانہ کنٹریبیوشن اور پروفیکشن ملٹیل کے مطابق کیا جاتا ہے جو کہ دیے گئے نقشے سے منتخب کی جاسکتی ہے:

پروفیکشن ملٹیل	عمر (سال)
5 سے 75	18 سے 35 سال
5 سے 50	36 سے 40 سال
5 سے 35	41 سے 49 سال
5 سے 10	50 سے 60 سال
5 to (70 - age)	61 سے 65 سال

بڑھوتری اور نشوونما کے لئے مواقع:

تمام فنڈز کی رسک پروفائیلنگ ان میں کی جانے والی سرمایہ کاری کے تحت کی گئی ہے

فنڈز		
ای ایف یو کافل گرو تھ فنڈ	ای ایف یو کافل کنزرویٹو فنڈ *	ای ایف یو کافل ایگریٹو فنڈ
فنڈ کی قسم: متوازن	فنڈ کی قسم: انکم فنڈ	فنڈ کی قسم: ایگریٹو
رسک پروفائل: درمیانی	رسک پروفائل: کم	رسک پروفائل: زیادہ
یہ یونٹ سے منسلک ایک شرکا، کافل سرمایہ فنڈ (پی آئی ایف) ہے جو شریعت کے مطابق سرمایہ کاریوں پر مشتمل ہے۔ فنڈ کا مقصد ایک پورٹ فولیو کے پھیلاؤ میں سرمایہ کاریوں کی ایک وسیع رینج میں جیسے کہ اسلامک میوچل فنڈز، منظور شدہ مالی ایکویٹیز، اسلامی بینکوں میں شرم ڈپازٹ اور صلوک بانڈز جیسی ایکٹیو میں بڑے پیمانے پر سرمایہ کاری کر کے حاصل شدہ سرمائے کو زیادہ سے زیادہ فروغ دینا ہے۔	ای ایف یو کافل کنزرویٹو سرمایہ کاری کی تخصیص کی ایک مختلط حکمت عملی رکھتا ہے اور اس میں کم خطرہ شامل ہوتا ہے۔ یہ شریعت کے مطابق حکومتی سکیورٹیز، شریعت کے مطابق غیر ایکٹیو میوچل فنڈز، شریعت کے مطابق قلیل المدت ڈپازٹس، اسلامی بینکوں میں یا مروجہ بینکوں کی اسلامک فنڈز میں دی جانے والی خدمات میں فنڈ پر مشتمل یونٹ سے منسلک شرکا کافل سرمایہ کاری فنڈ (پی آئی ایف) ہے۔	یہ یونٹ سے منسلک شرکا، کافل سرمایہ کاری فنڈ (پی آئی ایف) ہے جو شریعت کے مطابق سرمایہ کاری پر مشتمل ہے۔ اس کا مقصد مارکیٹ کی متوقع تیزی کو مد نظر رکھتے ہوئے سرمائے کو زیادہ سے زیادہ فروغ دینا ہے۔

ملٹیل فنڈز کا اختیار (ملٹیل فنڈز آپشن): اس اختیار کے تحت، آپ پلان کے یونٹ سے منسلک دو فنڈز کے مرکب کا انتخاب کر

سکتے ہیں۔ فنڈز 10 فیصد کے ملٹیل کے تحت منتخب کیا جاسکتا ہے۔ اس کا مطلب ہے کہ فنڈز کو 10/90، 20/80، 30/70، 40/60

یا 50/50 میں تقسیم کیا جاسکتا ہے۔

ای ایف یو کنزرویٹو فنڈ خود کار طور پر منتخب کیا جائے گا

اخراجات (چار جزی):

وکالتہ الاستثمار:

چارجرز	ریٹ/ پاکستان روپے میں
انتظامی اخراجات (ایڈمنسٹریشن چارج)	150 روپے ماہانہ
پڈ/ آفر (بولی/ بیئیش) سپرڈ	مختص شدہ بنیادی اور اضافی فنڈ کنٹری بیوشن 56 فیصد
سرمایہ کاری انتظامات اخراجات (انویسٹمنٹ مینجمنٹ چارج)	فنڈ قدر کا 0.125 فیصد ماہانہ
ایلوکیشن چارج	اوپر دئے گئے ایلوکیشن ٹیبل کے مطابق
تکافل ڈونیشن (وقف ڈونیشن)	شریک تکافل کی عمر اور سم ایٹ رسک کے حساب سے ایچجو ریل کی طرف سے مقرر کردہ رقم جو کہ شریک تکافل فنڈ میں ہرسال جمع کی جائیگی۔ البتہ جب کیش ویلو سم کورڈ (ذرتحفظ) سے بڑھ جائے تو تکافل ڈونیشن کی مد میں کوئی رقم منہا نہیں کی جائے گی۔

تکافل ڈونیشن (وقف ڈونیشن):

شریک تکافل کی عمر اور سم ایٹ رسک کے حساب سے ایچجو ریل کی طرف سے مقرر کردہ رقم جو کہ شریک تکافل فنڈ میں ہرسال جمع کی جائیگی۔ البتہ جب کیش ویلو سم کورڈ (ذرتحفظ) سے بڑھ جائے تو تکافل ڈونیشن کی مد میں کوئی رقم منہا نہیں کی جائے گی۔

• وقف فنڈ سے وکالہ خرچ:

تکافل عطیے کا 40 فیصد

کلیم:

کسی بھی ناگہانی کی صورت میں، آپ اپنے دعوے (کلیم) کی اطلاع یو بی ایل امین کی کسی بھی شاخ میں جاکر، ای ایف یو ہیڈ آفس آکریا ملک میں ای ایف یو کی کسی بھی شاخ میں جاکر دے سکتے ہیں۔ فوری عمل درآمد کے لئے آپ ہمارے کال سینٹر 021-111-338-436 پر رابطہ کر سکتے ہیں یا ہماری ویب سائٹ پر موجود اطلاع فارم بھریئے اور ہمیں cod@efuhemayahtakaful.com پر ای میل کر دیجئے۔ بعد ازاں، اگلے مراحل سے آگاہ کرنے کے لئے آپ سے رابطہ کیا جائے گا۔

انتباہ:

- اس پروڈکٹ کی انڈرائیٹنگ ای ایف یو لائف ونڈو تکافل آپریشنز کی طرف سے کی گئی ہے۔ یہ یو بی ایل امین یا اس سے وابستہ کسی بھی ادارے کی طرف سے ضمانت شدہ نہیں ہے اور نہ ہی یہ یو بی ایل امین کی پروڈکٹ ہے۔ انڈرائیٹنگ کے تمام خطرات کا ذمہ دار ای ایف یو لائف ونڈو تکافل آپریشنز ہے

- یو بی ایل امین صرف اس پروڈکٹ کی حوصلہ افزائی کرنے والا/تقسیم کار اور اپنے قابل قدر صارفین کے لئے اس پروڈکٹ کا کارپوریٹ تکافل ایجنٹ ہے
- تکافل پالیسیوں سے متعلق تکافل کے تمام کلیمز، اخراجات اور ادائیگیوں کے انتظامات ای ایف یولائف ونڈونکافل آپریشنز کی مکمل اور مخصوص ذمہ داری ہونگے۔
- فنڈ کی آئندہ کارکردگی کا لازمی دار و مدار پچھلی کارکردگی پر نہیں ہوتا۔ کسی قسم کا پیشگی اندازہ ضروری نہیں کہ مستقبل کی ترجہانی کرے یا فنڈز کی ممکنہ کارکردگی کو بیان کرے اور نہ ہی ای ایف یولائف ونڈونکافل آپریشنز اور نہ ہی یو بی ایل امین اس قسم کی کسی چیز کا ذمہ دار ہوگا
- فوائد کی ایک انفرادی تشریح ہمارے کنسلٹنٹ کی طرف سے آپ کو فراہم کی جائے گی۔ ازراہ کرم مختلف شرائط و ضوابط کی تفصیلی وضاحت حاصل کرنے کے لئے پالیسی دستاویز کا مطالعہ کریں؛ آپ کی جانب سے پلان کی شرائط و ضوابط کی مکمل تفہیم مطلوب ہے
- یہ پروڈکٹ کتابچہ صرف 1 جولائی 2023 سے 30 جون 2024 تک کے لئے قابل عمل ہے۔
- سروس اخراجات اور ٹیکسیز کا اطلاق بینک کے شیڈول آف چارجز اور متعلقہ اتھارٹیوں کی طرف سے مقررہ ٹیکس قوانین کے مطابق ہوگا۔
- معاہدہ کس طور پر کام کرتا ہے اس کی تفصیلات شرکت کنندہ رکنیت دستاویزات میں دی گئی ہیں۔ پروڈکٹ کا یہ کتابچہ صرف پروڈکٹ کی خصوصیات اور فوائد کا ایک عمومی جائزہ پیش کرتا ہے
- اگر آپ کو اپنی تکافل پالیسی سے متعلق کوئی بھی شکایت ہو تو آپ (021)111-EFU-HEM (111-338-436) پر ای ایف یولائف ونڈونکافل آپریٹر سے رابطہ کر سکتے ہیں



بِسْمِ اللَّهِ الرَّحْمَنِ الرَّحِيمِ

شرعیہ کمپلائنس سرٹیفکیٹ

ای ایف یولائف ایشورنس لمیٹڈ۔ ونڈو تکافل آپریشنز

ای ایف یولائف ایشورنس لمیٹڈ۔ ونڈو تکافل آپریشنز کے شرعی مشیر ہونے کی حیثیت سے میں اس بات کی تصدیق کرتا ہوں کہ میں نے ای ایف یو بیٹر لائف تکافل سیونگز پلان کا جائزہ لیا ہے جو کہ یو بی ایل امین کے توصل سے تقسیم کیا جا رہا ہے۔ یہ تکافل پلان وقف اور وکالت کے اصولوں پر مبنی ہے۔

نیز میں نے اس مذکورہ اسکیم کے دستاویزی کاغذات اور متعلقہ دیگر امور بشمول سرمایہ کاری وغیرہ کا بغور مطالعہ کیا ہے اور بحمد اللہ میں نے ان تمام امور کو شریعت کے مطابق پایا ہے۔ لہذا میری رائے میں ای ایف یولائف ایشورنس لمیٹڈ۔ ونڈو تکافل آپریشنز کی مذکورہ اسکیم کی رکنیت حاصل کرنا اور اس سے فوائد حاصل کرنا شرعاً جائز ہے۔ واللہ سبحانہ تعالیٰ اعلم

تاریخ: ۳۰ جون ۲۰۲۲

محمد اسرار

مفتی محمد ابراہیم عیسیٰ
شرعی مشیر



ای ایف یو لائف ایشورنس لمیٹڈ

ای ایف یو ہاؤس، پلاٹ نمبر 112، 8th، اسٹریٹ، فیرون، ڈی ایچ اے، کراچی، پاکستان۔

ای میل: csd@efuhemayahtakaful.com